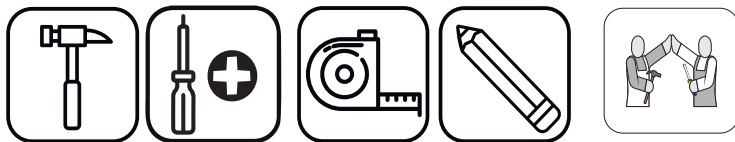


Para a montagem do produto você vai precisar de:



- ✓ Confira as peças, componentes e se possui as ferramentas necessárias para a montagem
- ✓ Para proteger seu móvel, coloque as peças sobre um tapete
- ✓ Para realizar a montagem, são necessárias **2** pessoas.
Convide sua família e amigos para montar com você.

Informações Úteis

Este certificado garante ao cliente a reposição de qualquer peça que possa apresentar falha ou defeito de fabricação.

Vigência da Garantia

A garantia abrange todas as peças, partes e componentes que eventualmente venham apresentar defeito de fabricação no prazo de 03 (três) meses, contando a partir da entrega do produto ao consumidor, mediante nota fiscal de compra, que passa a fazer parte integrante deste certificado.

A garantia cessa se ocorrer um dos seguinte casos:

- 1) Se o produto for alterado ou consertado por pessoa não autorizada pela loja;
- 2) Se houver utilização de peça ou componente não original, adaptado ao produto;
- 3) O defeito seja decorrente de negligência do montador ou do consumidor em relação as instruções do esquema de montagem ou em manuseio do produto.

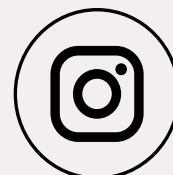
Conservação do Produto

- * Para limpar não use nenhum tipo de produto, tais como sabão, esponja de aço, álcool e lustra-móveis.
- * Use somente uma flanela seca. Não molhe nem exponha o móvel à umidade, a luz solar diretamente ou outra forma de calor.
- * Não encoste o móvel na parede. Não o arraste.


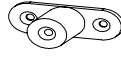







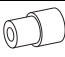
É importante assimilar que o esquema de montagem, que acompanha este certificado, deverá permanecer em poder do cliente, pois se houver necessidade de assistência, ela só será atendida mediante o encaminhamento do citado esquema de montagem, assinalando a peça que estiver com defeito e sobretudo, o número do lote de fabricação. Ainda, a Maxel Móveis se reserva o direito de solicitar foto da peça com problema para tomar as demais providências.

Para solicitar assistência técnica, identificar:
Razão Social, N° da NF, Descrição da peça e Cor.
Email : assistencia@maxelmoveis.com.br

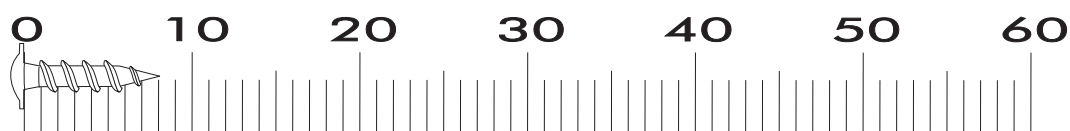
Nota: A Assistência Técnica deverá ser solicitada à Loja



LISTA DE FERRAGENS

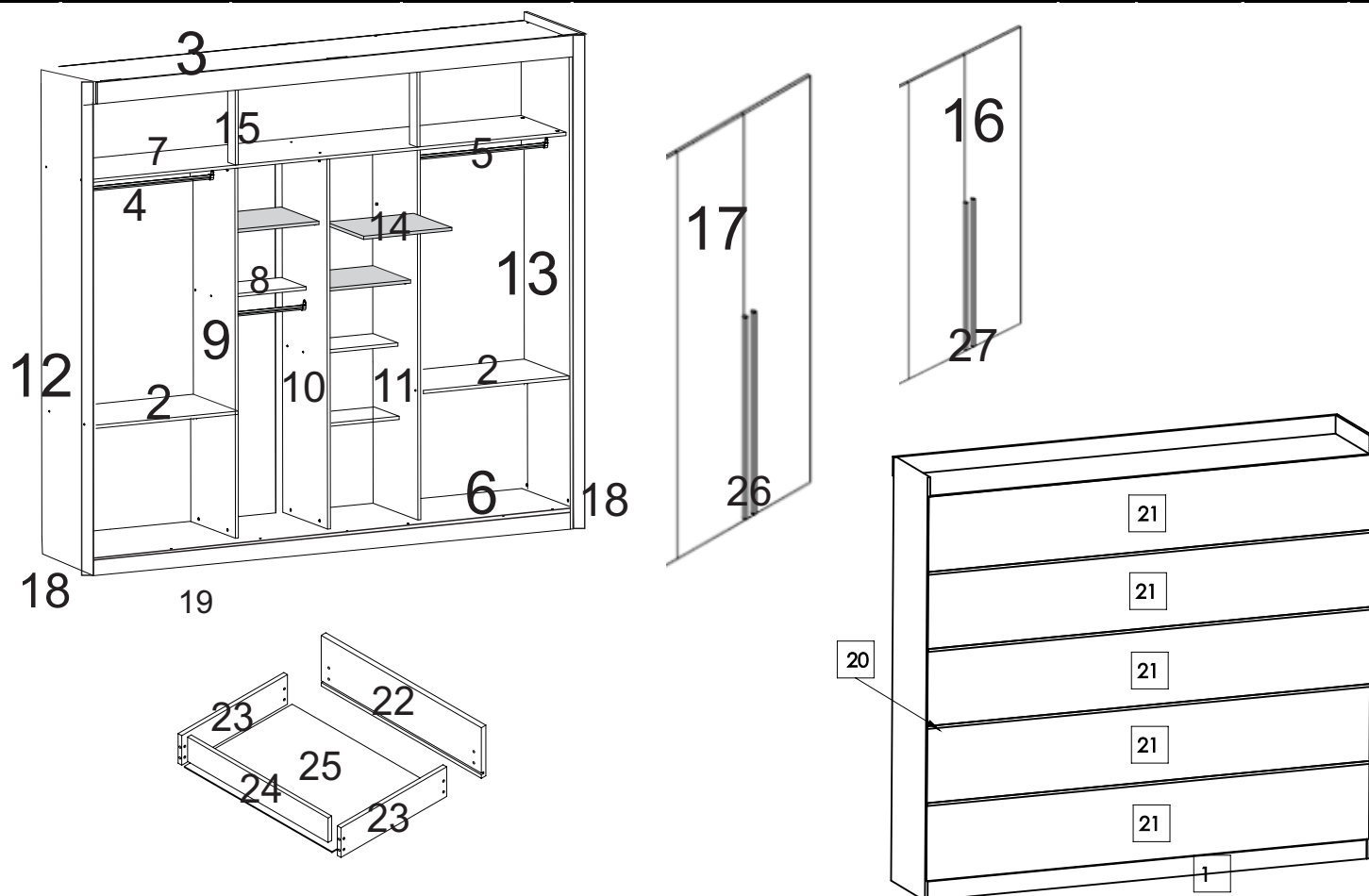
REF	CÓD.	Descrição	ILUSTRAÇÃO	QTD.
A	22660	PORCA CILÍNDRICA		40
B	23092	CAVILHA 6 X 30MM		28
C	65330	PARAFUSO 3,5X30 MM C.CHATA		30
D	25320	CANTONEIRA PLÁSTICA 20X20 C/ CAPA		8
E	60161	CANTONEIRA PLÁSTICA 18X18		41
F	10033	PARAFUSO ZINCADO		12
G	22605	DISTANCIADOR CORREDIÇA		24
H	23950	PARAFUSO 3,5X40 MM C.CHATA		4
I	20026	PREGO 10X10		166
J	20100	PORCA SEXTAVADAA		12
K	65351	SAPATA BRANCA DESLIZANTE		8
L	20001	PARAFUSO 3,5X25 MM C. CHATA		32
M	13712	PARAFUSO 3,5X16 C. CHATA		36
N	22204	SUPORTE CABIDEIRO OBLONGO		6
O	60454	CORREDIÇA TELESCÓPICA		6
P	65134	DOBRADIÇA AL6 35 MM		6
Q	20997	CALÇO PARA DOBRADIÇA AL6		6
R	23064	PARAFUSO 4,5X45 MM C.CHATA		20
S	20009	PARAFUSO 3,5X12 MM C.CHATA		262
T	22357	COLA BISNAGA		1
U	23020	PARAFUSO 4,5X45 FLANGEADO		20
V	22659	SUPORTE PRATELEIRA 8X10 BRANCO		20
X	25299	DOBRADIÇA COLO BAIXO 26 MM		12
Y	10384	CALÇO PARA DOBRADIÇA 12 MM		12
W	18045	TAPA FURO 5,5 MM RETICULA		12
Z	13015	TAPA FURO CARAMELO		4
ZZ	21422	TAPA FURO BRANCO		4

PARA CONFERIR AS MEDIDAS DOS PARAFUSOS
UTILIZE A RÉGUA ABAIXO.



Lista de peças

Ref.	Código MDP			Descrição	Qtd	Dimensões (mm)		
	Branco		Cinamom off white			Comp	Larg	Esp
1	P05089			RODAPE DE TRAS	2	2320	60	15
2	P05093			BASE SOBRE GAVETA	2	765	451	12
3	P05075			BASE SUPERIOR	1	2320	451	15
4	25312			VARÃO DE METAL 755 MM	2			
5	25311			VARÃO DE METAL 368 MM	1	-	-	-
6	P05076			BASE INFERIOR	1	2320	451	15
7	P05077			BASE DO MALEIRO	1	2320	451	12
8	P05204			BASE SOBRE CABIDEIRO	1	376	386	12
9	P05918			LATERAL INTERNA DIR.	1	1658	451	12
10	P05080			DIVISÓRIA INTERNA COLMEIA	1	1658	386	12
11	P05915			LATERAL INTERNA ESQ.	1	1658	451	12
12	P05074	P05622	P05626	LATERAL EXTERNA ESQ.	1	2180	451	15
13	P05073	P05621	P05702	LATERAL EXTERNA DIR.	1	2180	451	15
14	P05082			PRATELEIRAS	5	376	386	12
15	P05081			BATENTE INTERNO	2	365	70	12
16	P05880	P06233	P05919	PORTA MENOR	4	1495	385	15
17	P05092	P05642	P05127	PORTA	2	2050	385	15
18	P05088	P05641	P05628	VISTAS LATERAIS	2	2180	60	15
19	P05085	P05623	P05627	VISTA FRONTAL	2	2335	60	15
20	18558			PERFIL 2346	4	-	-	-
21	P05090			FORRO INTERNO	5	2345	410	3
22	P05881	P06232	P05917	FRENTE GAVETA	6	695	145	15
23	P05202			LATERAL GAVETA	12	350	100	15
24	P05201			PARTE ATRAS DE GAVETA	6	646	76	15
25	P05203			FORRO DE GAVETA	6	674	357	3
26	26033			PUXADOR PERFIL MDF 1150 MM	1			
27	25432			PUXADOR PERFIL MDF 600 MM	1			



Pré Montagem

1

Atenção antes de começar a montagem
ler a página 2 com as instruções

Base do maleiro

7

15 = 2X

Base superior

3

4X

Base inferior

6

Base sobre gaveta

2 = 2X

Base sobre
cabideiro

8

Rodapé

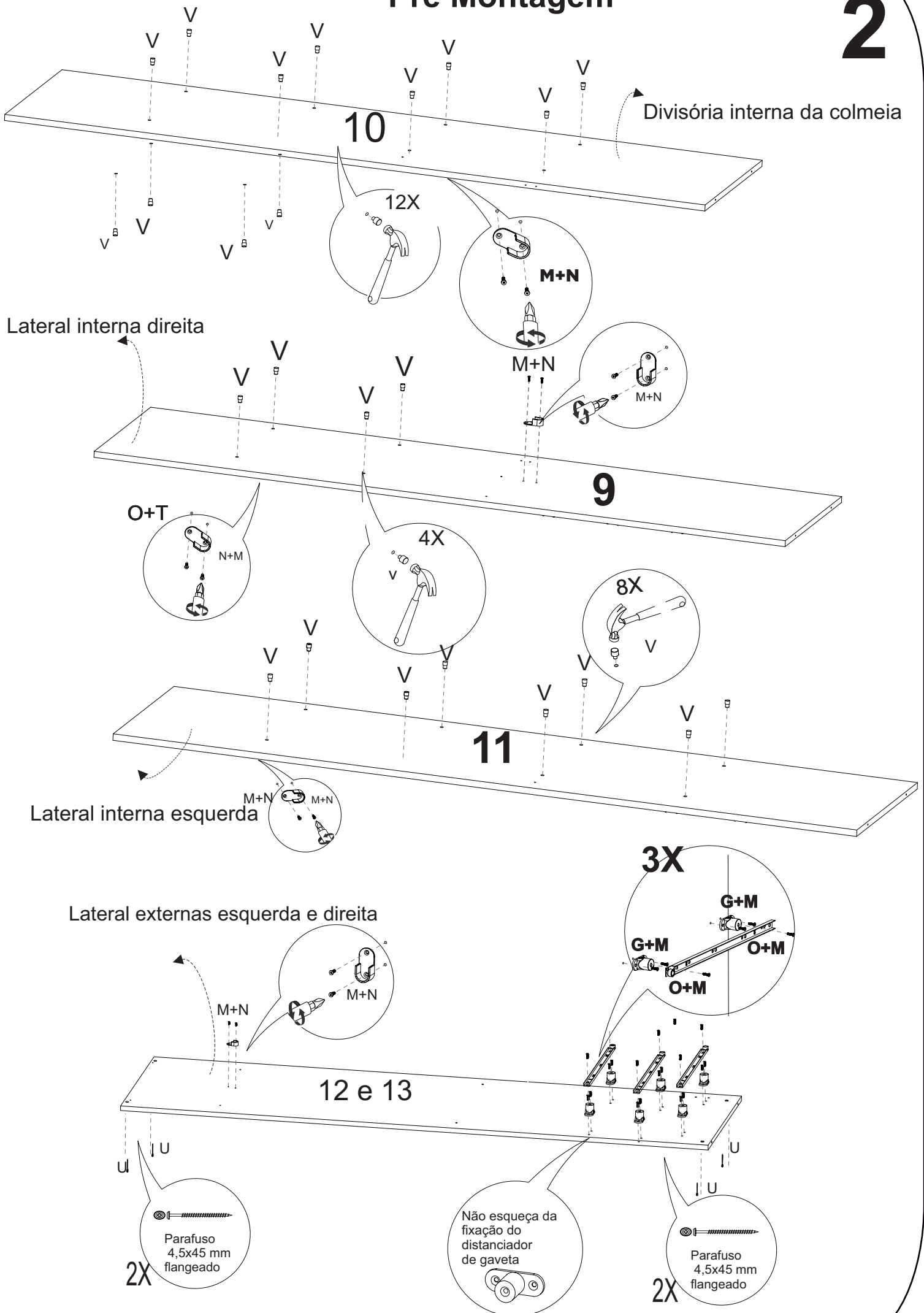
1

4X

4X

Pré Montagem

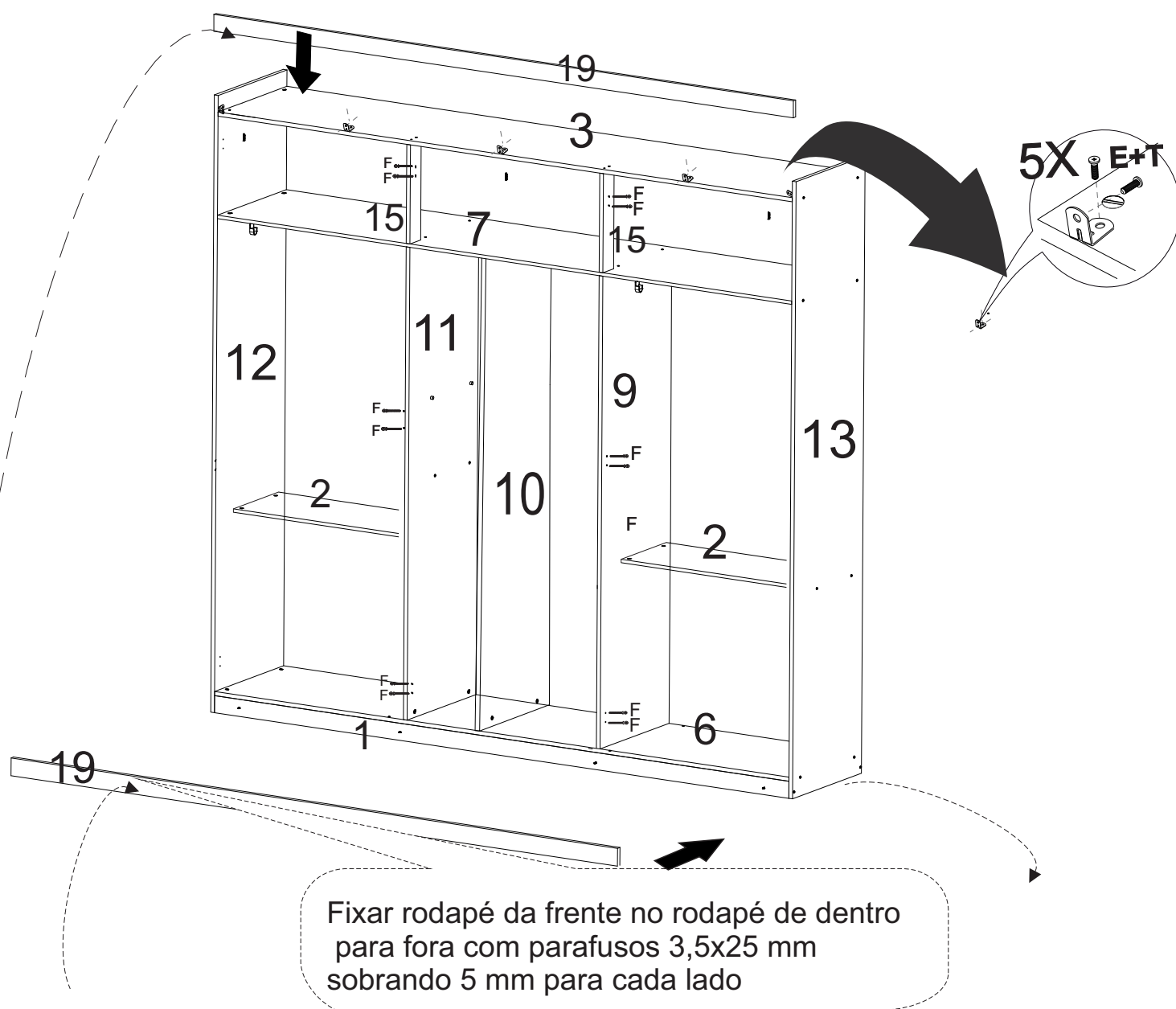
2



Montagem

3

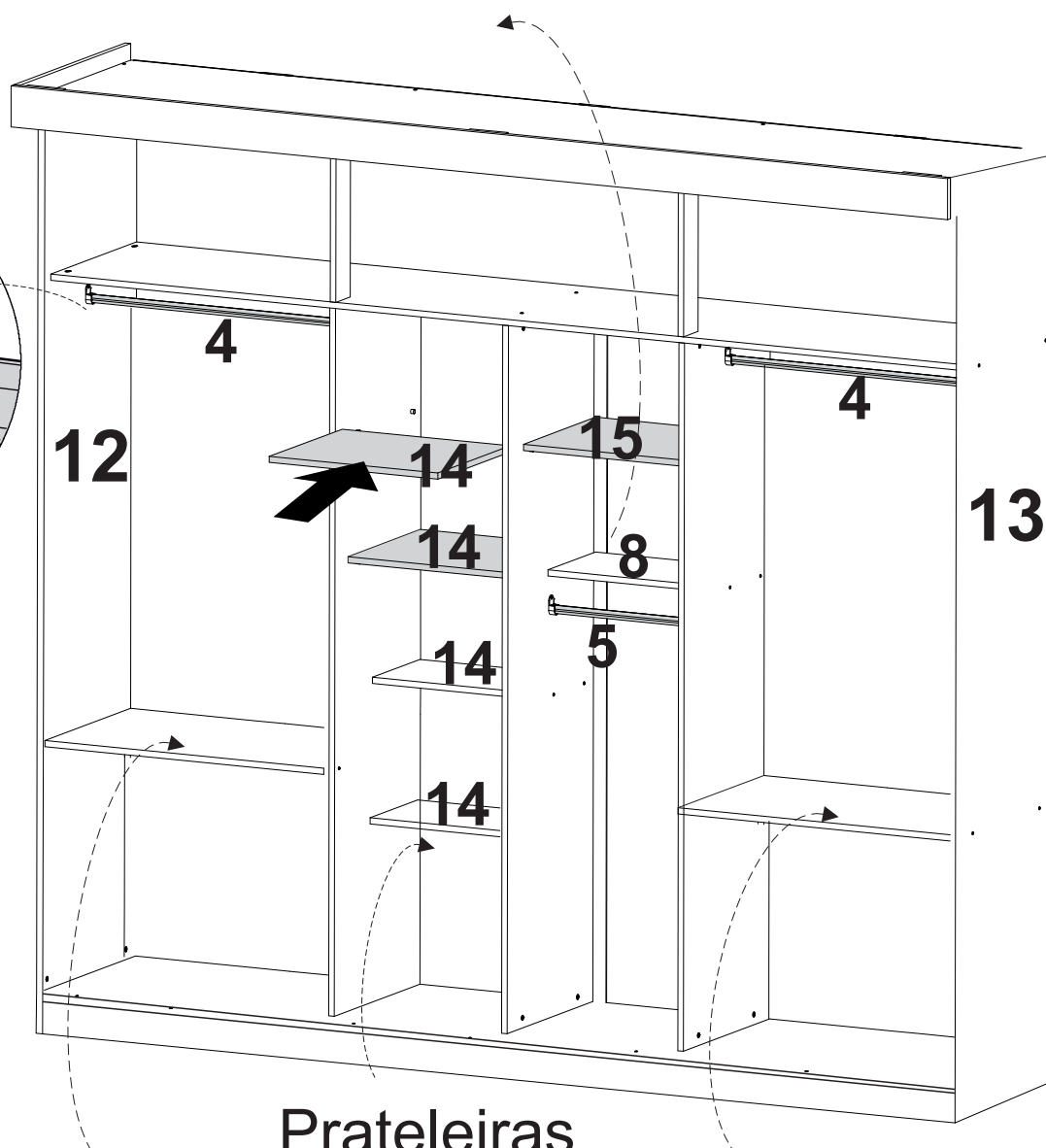
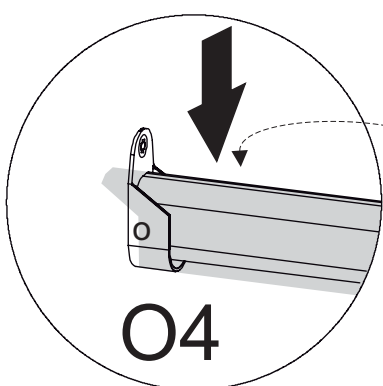
Atenção: Para facilitar sua montagem, use um espaço amplo e comece fixando os rodapés nas laterais externas monte a estrutura do roupeiro com ele deitado no chão.



Neste roupeiro são fixadas
2 vistas frontais superior e inferior

Atenção: para a fixação das prateleiras todas as laterais já vem com a furação para o encaixe do suporte de prateleira

Base sob cabideiro



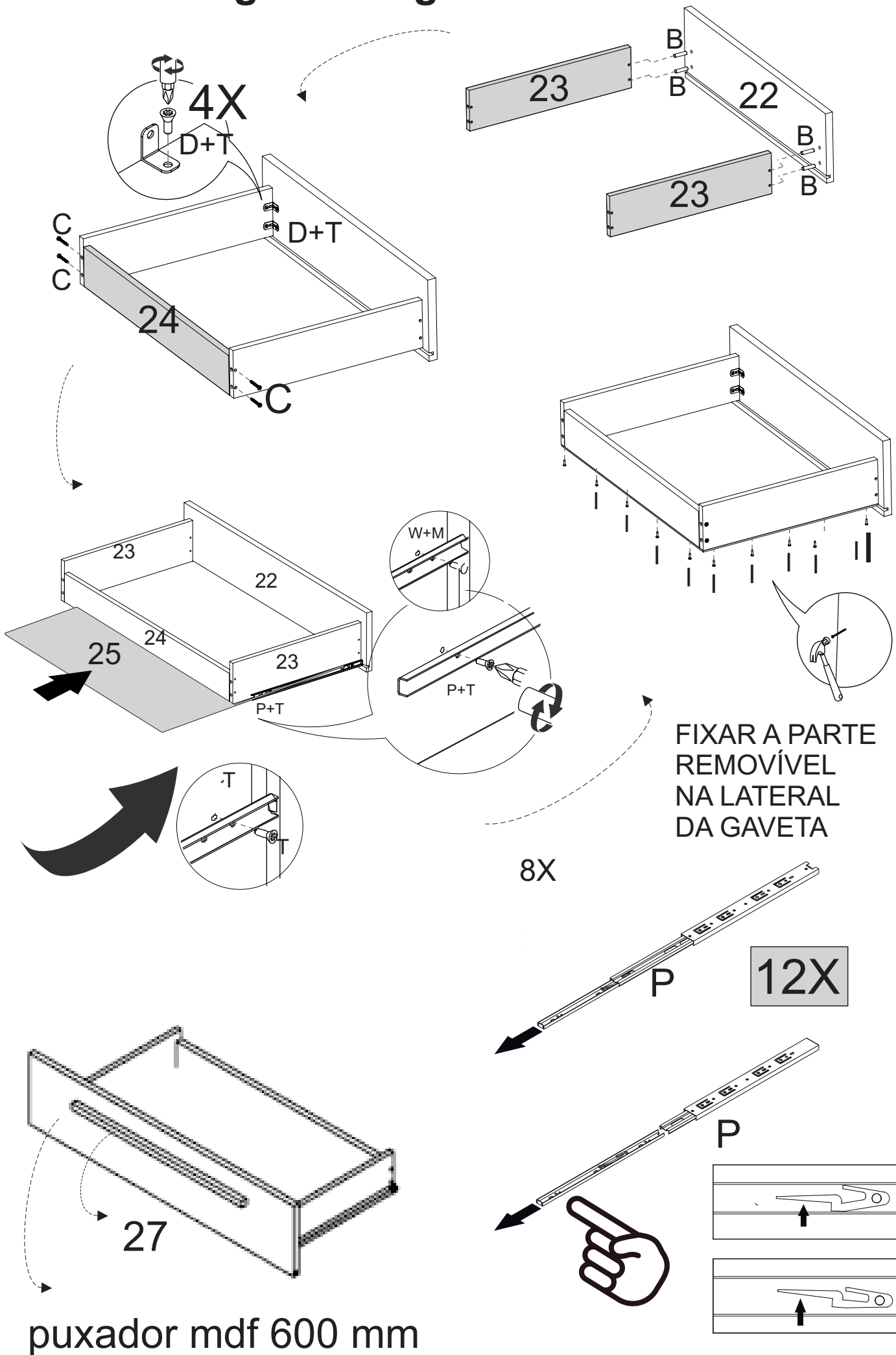
Prateleiras

Base sob gaveta

Base sob gaveta

Montagem das gavetas

5



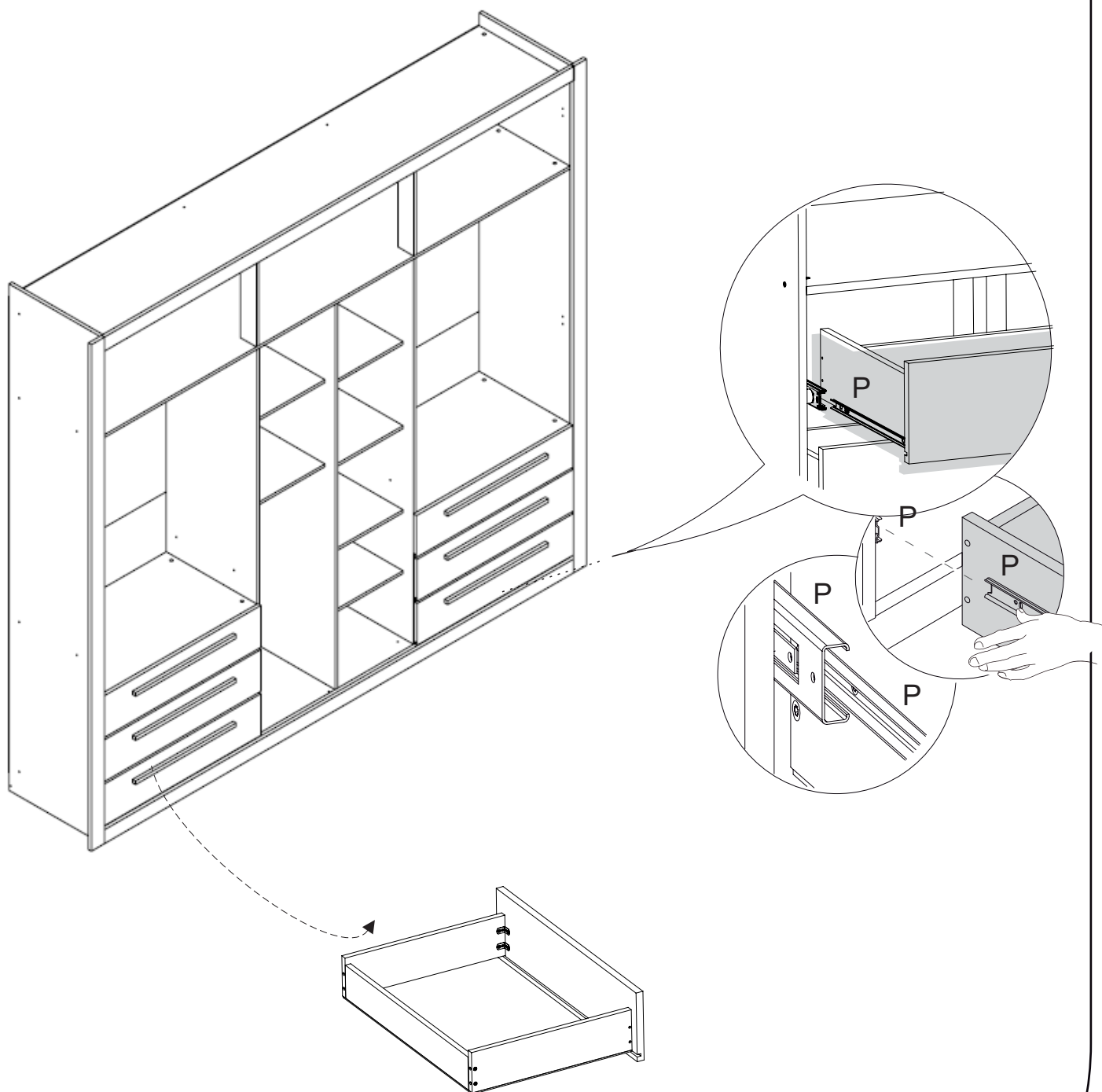
Montagem das gavetas no Guarda Roupas

6

Atenção: É indispensável a fixação do distanciador de gavetas nas laterais externas e internas do roupeiro.

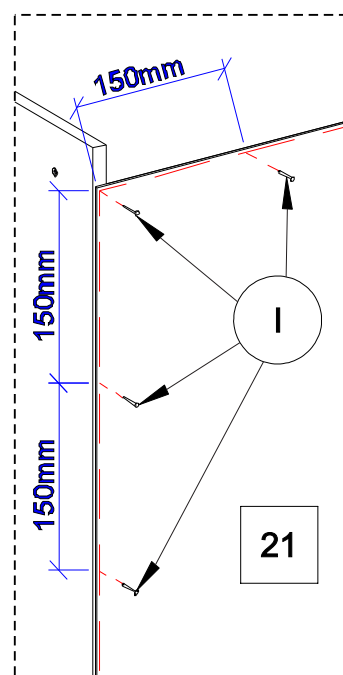


Distanciador
cilíndrico item G
página 3

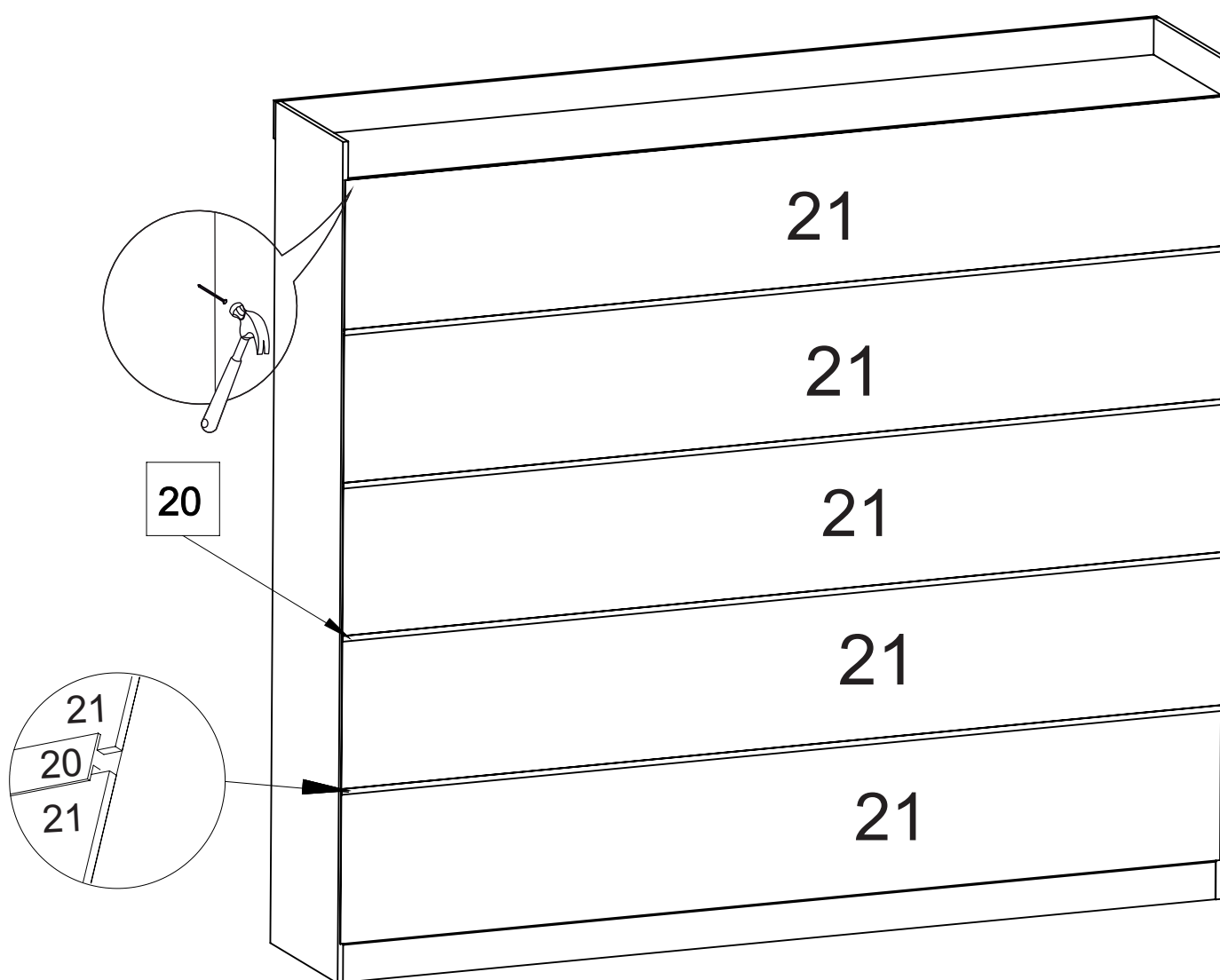


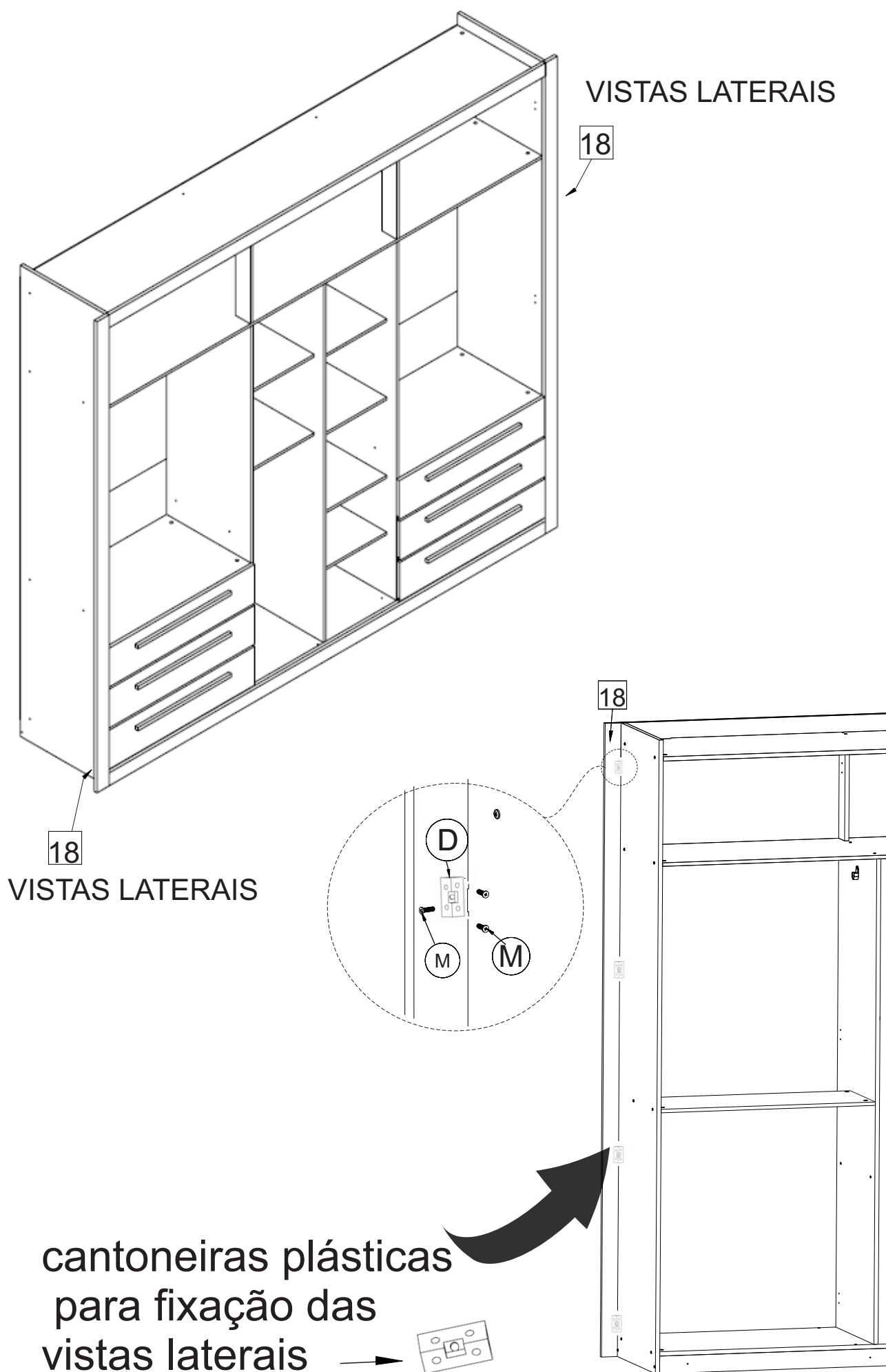
6 gavetas externas

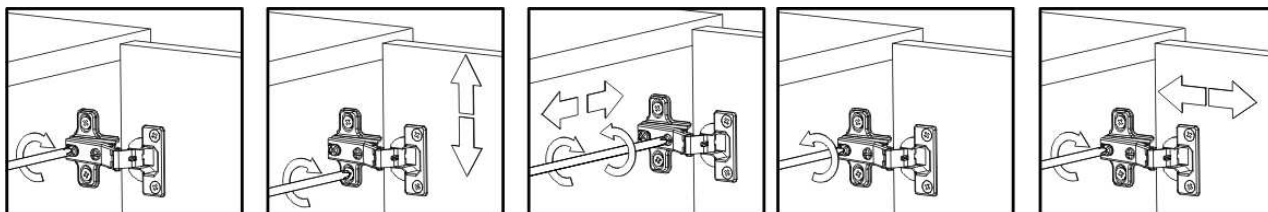
Para fixar o forro de forma correta, comece sempre pela parte superior (de cima para baixo), alinhe o forro com as laterais externas e base superior



FIXAR O FORRO COM PREGOS A CADA 150 MM
INDICADO PELA LINHA VERMELHA



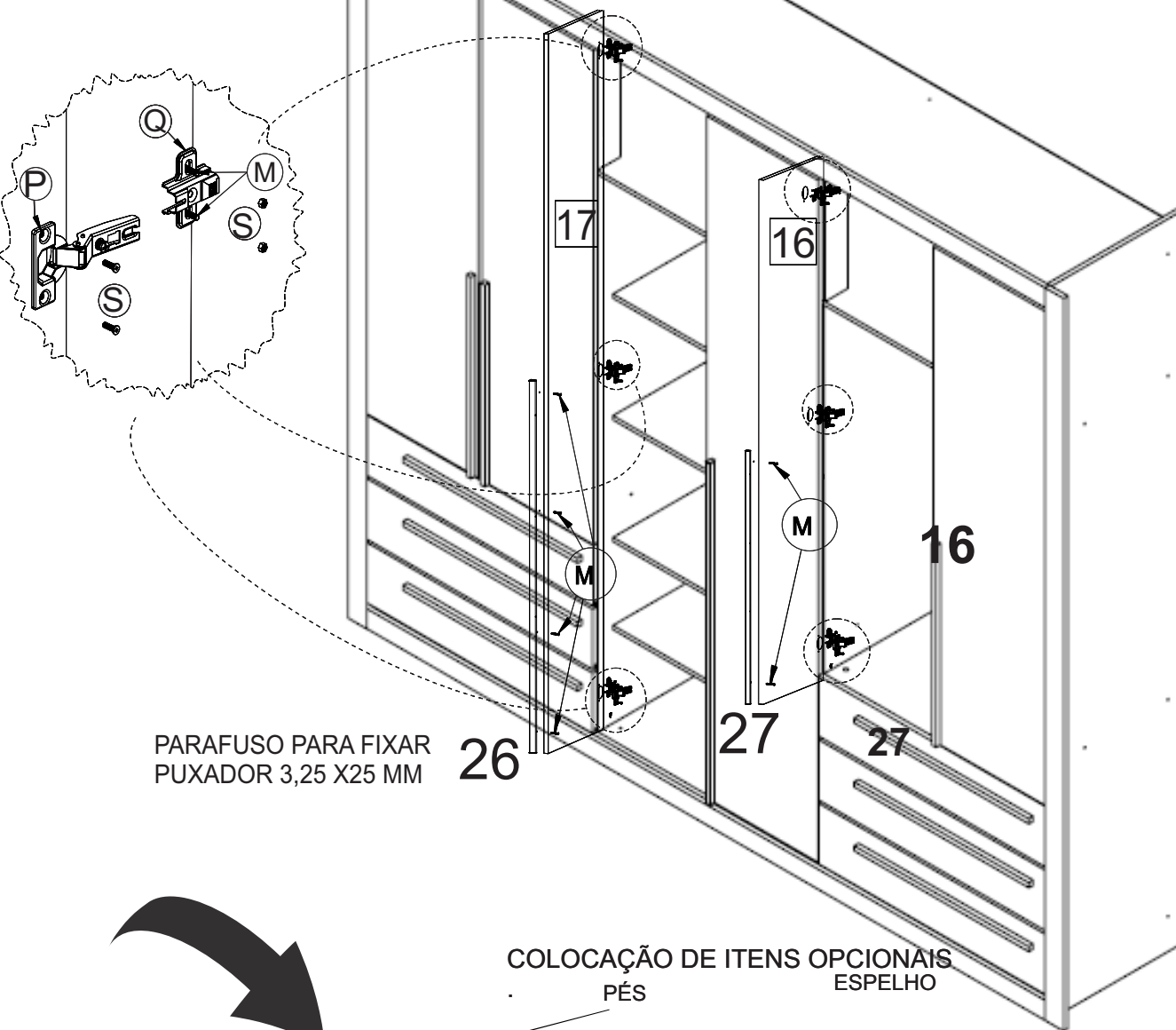




X+Y nas porta grandes e P+ Q nas portas menores

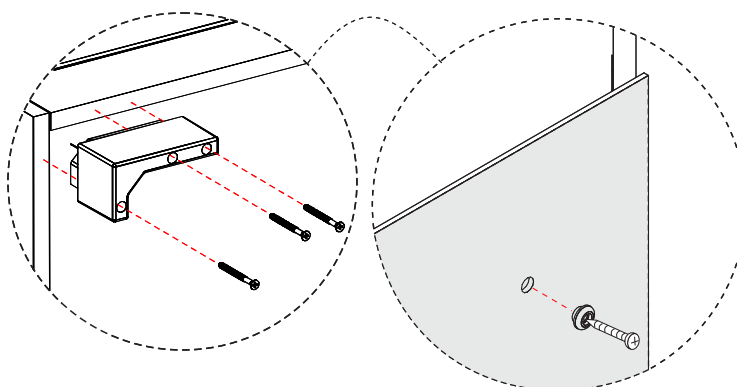
Obs: Nas portas menores e gavetas
usar o puxador de 600 mm

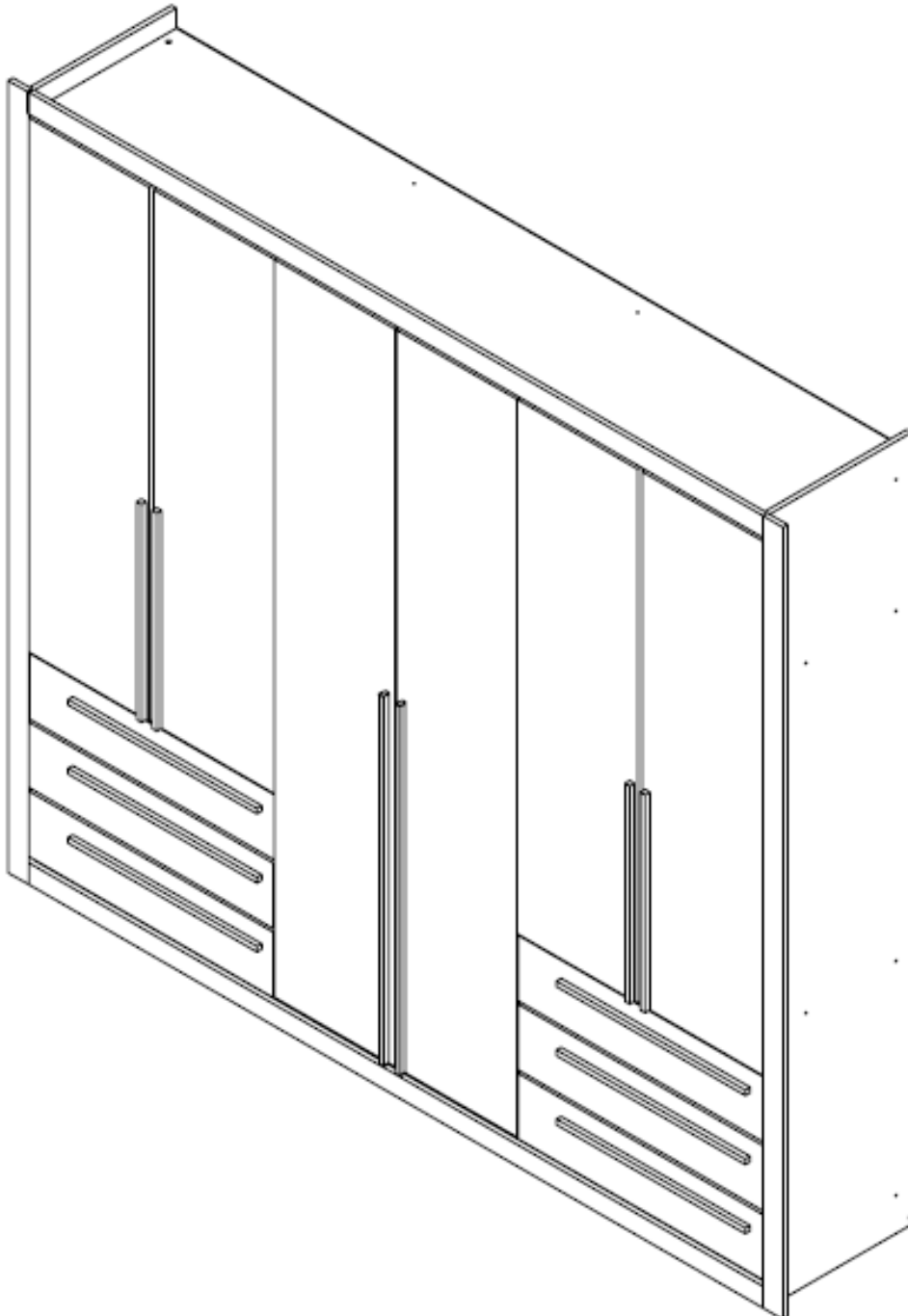
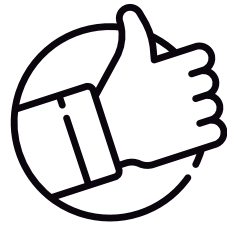
Nas portas grande usar o puxador de 1150 mm



PARAFUSO PARA FIXAR
PUXADOR 3,25 X25 MM

COLOCAÇÃO DE ITENS OPCIONAIS
PÉS ESPELHO





Prontinho seu roupeiro esta pronto
para uso.

